

بازار سرمایه

تهیه و تنظیم: یاسر تقی پور

استفاده از نرم افزار Meta Trader داریم که در مقاله قبلی به آن پرداختیم.

می‌شود. High: بالاترین قیمتی است که ورق بهاداری در طول یک دوره زمانی مشخص، در آن قیمت معامله می‌شود.

Low: پایین‌ترین قیمتی است که ورق بهاداری در طول یک دوره زمانی مشخص، در آن قیمت معامله می‌شود.

Close: آخرین قیمتی است که ورق بهاداری در طول یک دوره زمانی مشخص، در آن قیمت معامله می‌شود. قیمت نهایی به دلیل نشان دادن آخرین وضعیت، مهمترین نقش را در تحلیل ما دارد.

بعد زمان و قیمت:

(شکل ۱)

نمودارها از دو بُعد زمان و قیمت تشکیل شده‌اند. خط افقی نشان دهنده بعد زمان و خط عمودی نشان دهنده بعد قیمت است.

تغییرات قیمت در بازه زمان:



اگر بازه زمانی را یک روزه فرض کنیم در هر روز چهار قیمت اهمیت ویژه دارد.

ساختار نمودار نمودارهای قیمت به طور معمول بصورت قیمت و زمان نشان داده می‌شود. زمان به صورت افقی نشان داده می‌شود، که تاریخ‌ها در پایین نمودار از

Open: اولین قیمتی است که ورق بهاداری در طول یک دوره زمانی مشخص، در آن قیمت معامله

تفاوت تحلیل گر تکنیکالی با تحلیل گر فاندامنتالی تحلیل گر تکنیکالی (چارتیست) عقیده دارد که تغییرات قیمت، تنها چیزی است، که او نیاز دارد بداند و دانستن علت‌ها و دلایل این تغییرات لازم نیست و در مقابل تحلیل گر فاندامنتال همواره به علت‌ها و دلایل تغییر قیمت می‌پردازد.

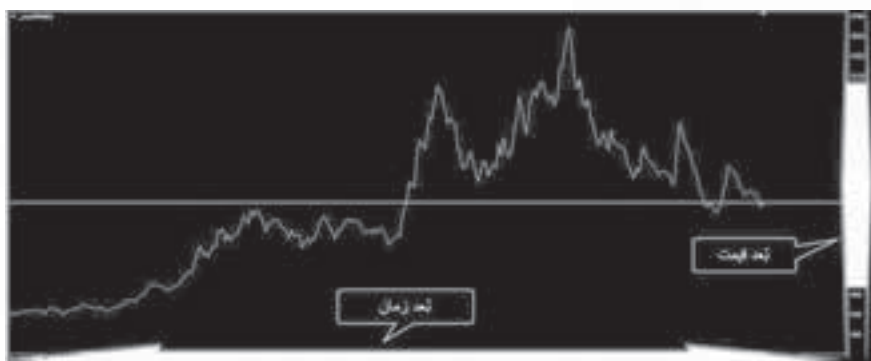
تحلیل گر تکنیکال تاثیر عوامل فاندامنتال بر روی چارت را بررسی می‌کند و چون همیشه تاثیر عوامل فاندامنتال بر روی قیمت اعمال می‌شود بنابراین بررسی فاندامنتال در درجه دوم قرار می‌گیرد.

چارتیست به راحتی می‌تواند هر نوع بازاری را که تمایل داشته باشد مورد مطالعه قرار دهد حتی اگر دانش فاندامنتال نداشته باشد، در حالی که اغلب تحلیل‌گران فاندامنتال به علت اینکه همواره مقادیر زیادی اطلاعات و صورت‌های مالی را باید بررسی کنند، چندان نمی‌توانند از جایی که هستند دور شوند. قابل ذکر هست که تحلیل گر تکنیکالی با تحلیل روندهای صعودی و نزولی به دنبال پیدا کردن سه نکته می‌باشد:

۱- زمان تغییر وضعیت

۲- میزان تغییرات قیمت

۳- تعیین جهت حرکت



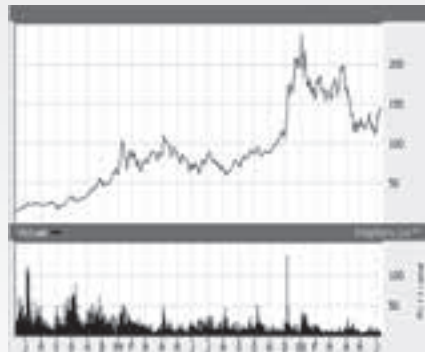
شکل ۱- بُعد زمان و قیمت

اجزای نمودار قیمت سهام یا کالا

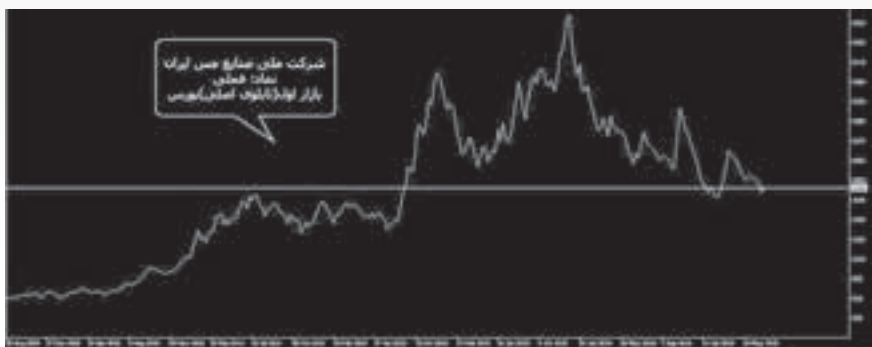
ما برای انجام تحلیل تکنیکال نیاز به یادگیری و



شکل ۳- نمودار با مقیاس لگاریتمی



شکل ۲- نمودار با مقیاس حسابی یا خطی



شکل ۴- نمودار خطی Line Chart



شکل ۵- نمودار میله‌ای Bar Chart



شکل ۶

چپ به راست حرکت می‌کنند. مقیاس قیمت به صورت عمودی نمایان می‌شود، از قیمت‌های پایین تا قیمت‌های بالاتر. دو روش برای نشان دادن قیمت‌ها وجود دارد. رایج‌ترین راه با استفاده مقیاس خطی یا حسابی است. در نمودار مقیاس خطی برای مثال، هر افزایش قیمت به صورت یکسان رسم شده است. برای مثال صعود از ۱۰ به ۲۰ همانند صعود از ۵۰ به ۶۰ نمایش داده می‌شود، در هر دو مورد ۱۰ واحد صعود شکل گرفته که در مقیاس عمودی یکسان نشان داده می‌شود. این مقیاس خطی رایج‌تر است نوع دیگر از مقیاس‌ها، مقیاس لگاریتمی است. در نمودارهای لگاریتمی تغییرات قیمت به صورت درصدی اندازه‌گیری می‌شود. به بیان دیگر، حرکت قیمت از ۱۰ تا ۲۰ بسیار بزرگتر از حرکت قیمت از ۵۰ تا ۶۰ نشان داده می‌شود. دلیل این است که از لحاظ درصدی، صعود از ۵۰ تا ۶۰ معادل ۲۰ درصد رشد است اما صعود از ۱۰ تا ۲۰ معادل ۱۰۰ درصد صعود است. نمودارهای لگاریتمی بر اساس صعود درصدی ایجاد شده‌اند و صعود از ۱۰ تا ۲۰ را معادل صعود از ۵۰ تا ۱۰۰ نمایش می‌دهد. به صورت عمومی، تفاوت مابین دو مقیاس برای دوره‌های زمانی کوتاه مدت خیلی اهمیتی ندارد.

بیشتر تحلیلگران همچنان از مقیاس حسابی برای تحلیل‌هایشان استفاده می‌کنند اما تفاوت در نمودارهای بلند مدت اهمیت بیشتری دارد. در یک نمودار لگاریتمی، صعود متوالی قیمت در مقایسه با حرکت‌های صعودی ابتدایی قیمت، کوچکتر نمایان می‌شود در نتیجه، خطوط روند در نمودارهای لگاریتمی بسیار سریعتر شکسته می‌شوند. هیچ جواب قطعی وجود ندارد که نشان دهد کدام تکنیک برتر است.

انواع نمودار:

نمودار خطی Line Chart:

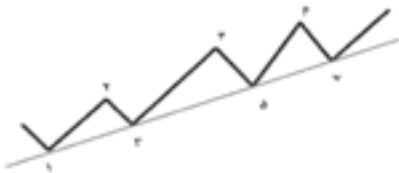
از بهم پیوستن قیمت بسته شدن (Close) یک سهم در روزهای متوالی حاصل می‌شود. ضعف: جزئیات کمتری از احساسات بازار را نمایش می‌دهد مثلاً کمترین و بیشترین قیمت را نشان نمی‌دهد.

بازار سرمایه

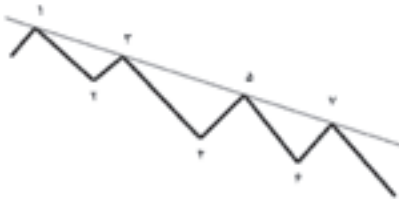
جلوگیری از کاهش بیشتر حمایت می‌کند و شکست آن نشان‌دهنده کاهش بیشتر قیمت است. نکته ۱: خط حمایت و مقاومت با حداقل دو نقطه (دوقیمت) از نمودار قیمت‌ها تأیید می‌شود. نکته ۲: پس از شکست خط مقاومت، این خط تبدیل به خط حمایت می‌گردد و بالعکس پس از شکست خط حمایت این خط تبدیل به خط مقاومت می‌گردد.

خط روند صعودی

خط روند صعودی خط صافی است که انتهای موج‌های نزولی (۱ و ۳ و ۵ و ۷) را به یکدیگر متصل می‌کند.

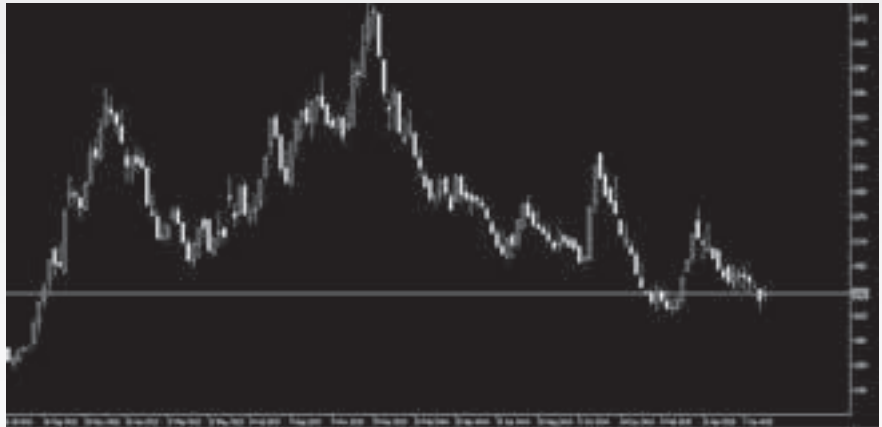


خطوط روند با دو نقطه رسم و با نقطه سوم تأیید می‌شوند. در اغلب موارد، شکسته شدن خط روند، یکی از بهترین و سریع‌ترین اخطارهای برگشت است.



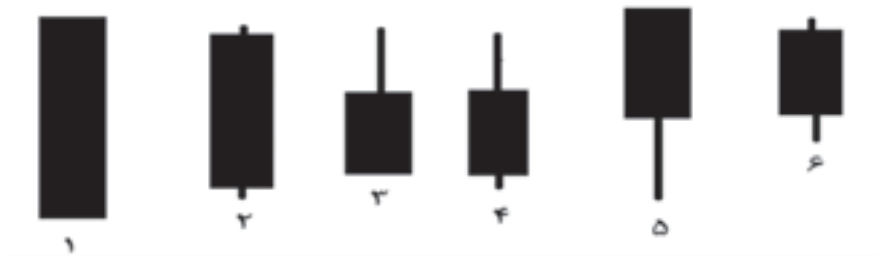
خطوط روند نزولی

معیار اعتبار خط روند طولانی بودن زمانی که خط روند صحت خود را حفظ کرده و تعداد دفعاتی که در برخورد با قیمت، ایستادگی کرده، می‌باشد. نفوذ بیشتر از ۳۰ درصد قیمت پایانی به آن طرف خط روند و بسته شدن حداقل، قیمت دو کندل بعدی در همان طرف خط روند، می‌تواند تأییدی بر شکست خط روند باشد.



شکل ۷

شماره	نام	تفسیر
۱	شمع سیاه بلند - بدون سایه	کاهشی زیاد
۲	شمع سیاه بلند	کاهشی زیاد
۳	شمع سیاه بلند - با سایه بالایی بلند تر	کاهشی
۴	شمع سیاه با سایه بالایی بلند	کاهشی
۵	شمع سیاه با سایه پایینی بلند تر	کاهشی ملایم
۶	شمع سفید کوتاه	کاهشی با ثبات



شکل ۸

Close & Low بصورت گرافیکی است.

خطوط مقاومت (Resistance) و حمایت (Support):

خط مقاومت خطی است که در مقابل افزایش قیمت از خود مقاومت نشان می‌دهد و شکست آن نویدی جهت افزایش بیشتر قیمت است.



خط حمایت خطی است که از قیمت، جهت



شکل ۸

نمودار میله‌ای Bar Chart:

نشان‌دهنده چهار قیمت Open & High & Close & Low

نمودار شمعی یا Candel Stick:

نشان‌دهنده چهار قیمت Open & High & Close & Low